



**PRÉFET  
DE LA RÉGION  
PAYS DE LA LOIRE**

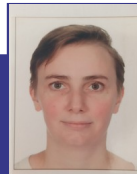
*Liberté  
Égalité  
Fraternité*

# Atelier de décryptage du PNACC-3 en consultation

**Avec l'intervention de**



Maria Besselièvre  
DREAL Pays de la Loire  
Chargée de mission Énergie Climat  
maria.besselièvre@developpement-  
durable.gouv.fr



Lucie Sénéchal  
Direction générale de l'Énergie et du Climat  
Adjointe à la Cheffe du bureau de  
l'adaptation au changement climatique

**28 novembre 2024**



Direction Régionale de l'environnement, de l'aménagement et du logement Pays de la Loire

## Modalités pratiques

- Merci de vous renommer (Prénom Nom Structure)
- Webinaire enregistré
- Enregistrement + support transmis par la suite
  
- Couper les micros pendant les interventions
  
- Pour intervenir
- Messages dans le chat
- Temps de Q/R : levez la main + allumez votre micro + présentez-vous

# Atelier réalisé dans le cadre du Réseau des acteurs de l'ACC des Pays de la Loire

## RÉSEAU ADAPTATION DES PAYS DE LA LOIRE

un réseau technique



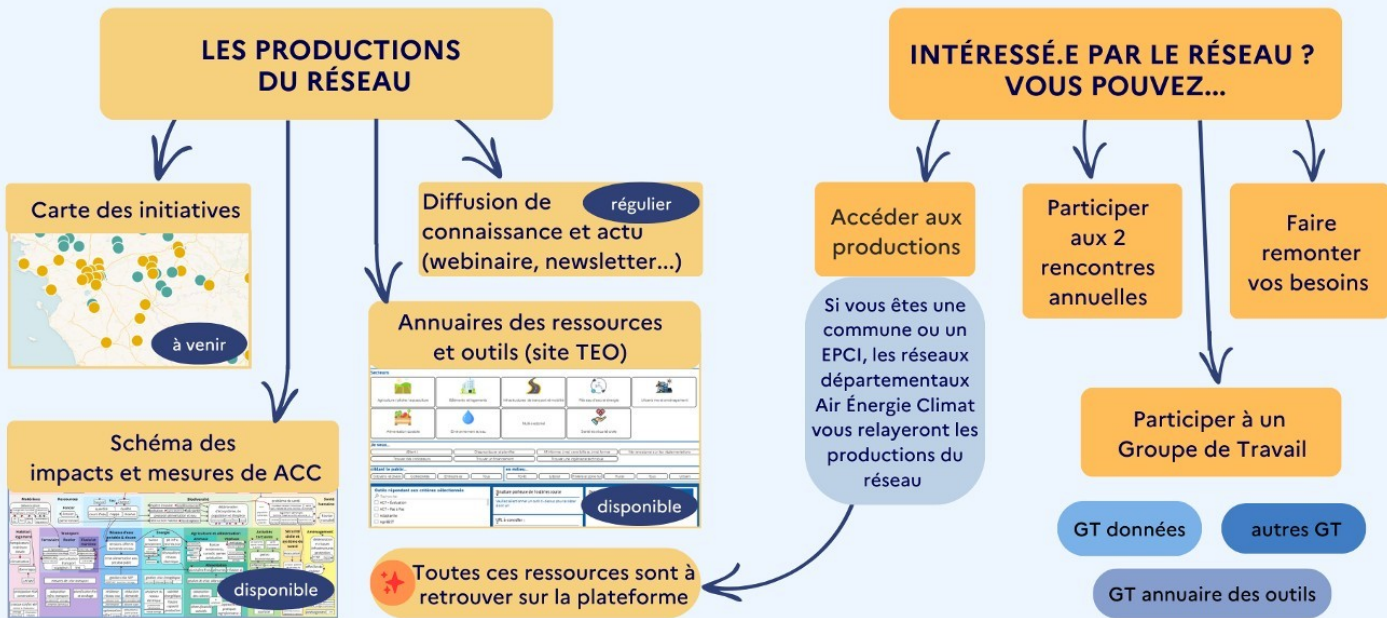
pour échanger et partager



autour de l'adaptation au changement climatique



des territoires des Pays de la Loire



LE GROUPE D'ANIMATION DU RÉSEAU



PRÉFET DE LA RÉGION PAYS DE LA LOIRE



RÉPUBLIQUE FRANÇAISE



OFFICE FRANÇAIS DE LA BIODIVERSITÉ



MÉTÉO FRANCE



PRÉFET DE LA LOIRE-ATLANTIQUE



Contact (temporaire) : mecc.dreal-paysdelaloire @developpement-durable.gouv.fr

# Déroulé de la présentation



L'adaptation : Où est l'urgence en Pays de la Loire ?



Consultation des 3èmes éditions  
SNBC  
PPE

PNACC **LA FRANCE S'ADAPTE**  
Vivre à +4°C

1  
**Protéger**  
la population

2  
**Assurer**  
la résilience des  
territoires, des  
infrastructures et des  
services essentiels

3  
**Adapter**  
les activités  
humaines

4  
**Protéger**  
notre patrimoine  
naturel et culturel

5  
**Mobiliser**  
les forces vives  
de la nation



Direction Régionale de l'environnement, de l'aménagement et du logement Pays de la Loire

# L'adaptation : Où est l'urgence en Pays de la Loire ?

## Accord de Paris : rester << +2°C

Éviter des effets d'emballement et le dépassement de limites planétaires irréversibles.

**Aujourd'hui**, on a atteint :

+1,1°C globalement  
+ 1,7°C en France

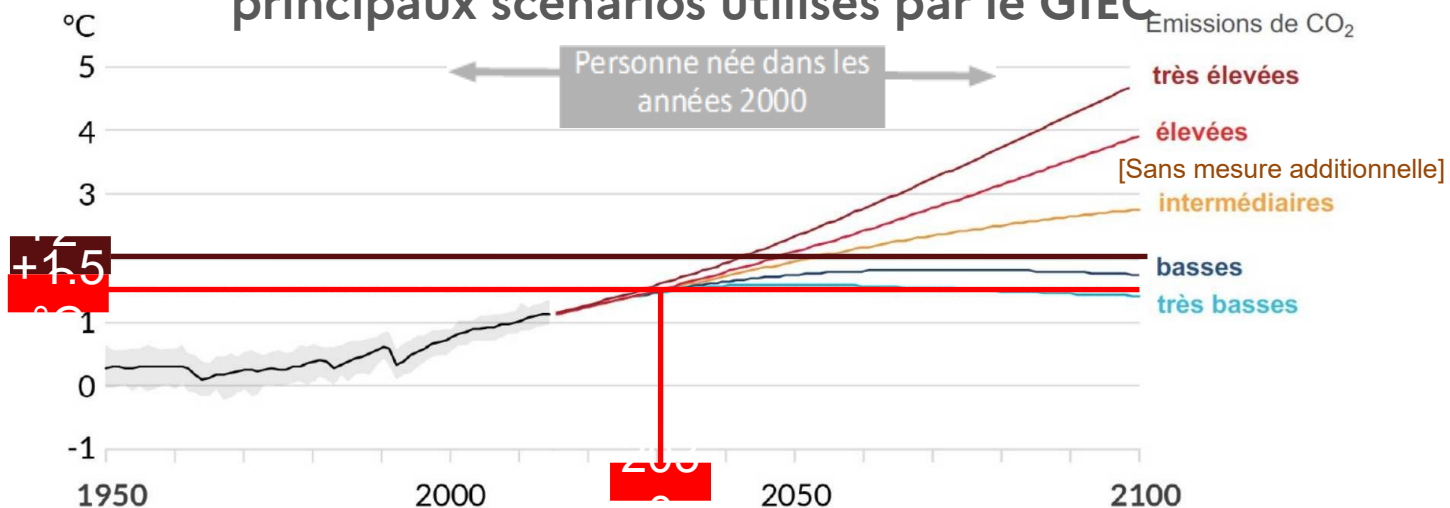
On va atteindre  
quoi qu'il arrive en **2030** :

+1,5°C globalement  
+ 2°C en France

Au rythme des engagements actuels,

on va en **2100** vers :  
+3,2°C globalement  
+4°C en France

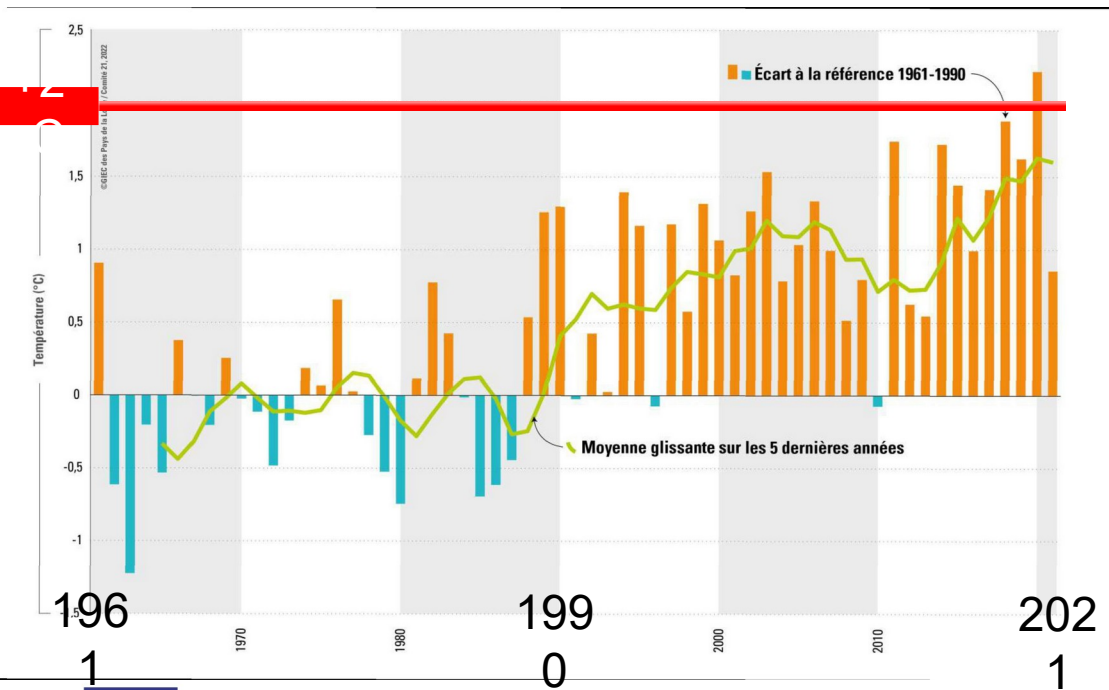
## Evolution des températures mondiales selon les 5 principaux scénarios utilisés par le GIEC



Direction Régionale de l'environnement, de l'aménagement et du logement Pays de la Loire

# L'adaptation : Où est l'urgence en Pays de la Loire ?

En Pays de la Loire, **+0,37°C** tous les dix ans



Les Pays de la Loire à +4°C



Direction Régionale de l'environnement, de l'aménagement et du logement Pays de la Loire



# L'adaptation : Où est l'urgence en Pays de la Loire ?

## Les Pays de la Loire Entre sécheresses et inondations



© Bertrand Guay via AFP

### PRINCIPAUX IMPACTS CLIMATIQUES DU CHANGEMENT CLIMATIQUE



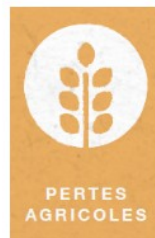
FORTES  
CHALEURS



SÉCHERESSE



INONDATIONS



PERTES  
AGRICOLLES



FEUX DE  
FORÊTS



TEMPÊTES  
ET AUTRES  
ÉVÉNEMENTS  
CLIMATIQUES  
EXTREMES

En PdL, 2022 :  
124  
hospitalisations  
"Canicule"

En  
France,  
2022  
2.9Md€ de  
coûts pour les  
assureurs

Kirk, 2024  
1 mois de  
précipitation en 1  
journée



Perte de la  
biodiversité  
En PdL  
24 % de la flore  
30 % des oiseaux  
40 % des poissons  
menacés d'extinction

En PdL, 2022 :  
2031 ha brûlés. Pour la  
1ère fois : besoin d'aide  
extérieure



Céline, Ciaran,  
Domingos  
2023



L'évolution des effets du changement climatique ne sont pas linéaires .  
**Attendre pour agir = subir des impacts plus intenses**



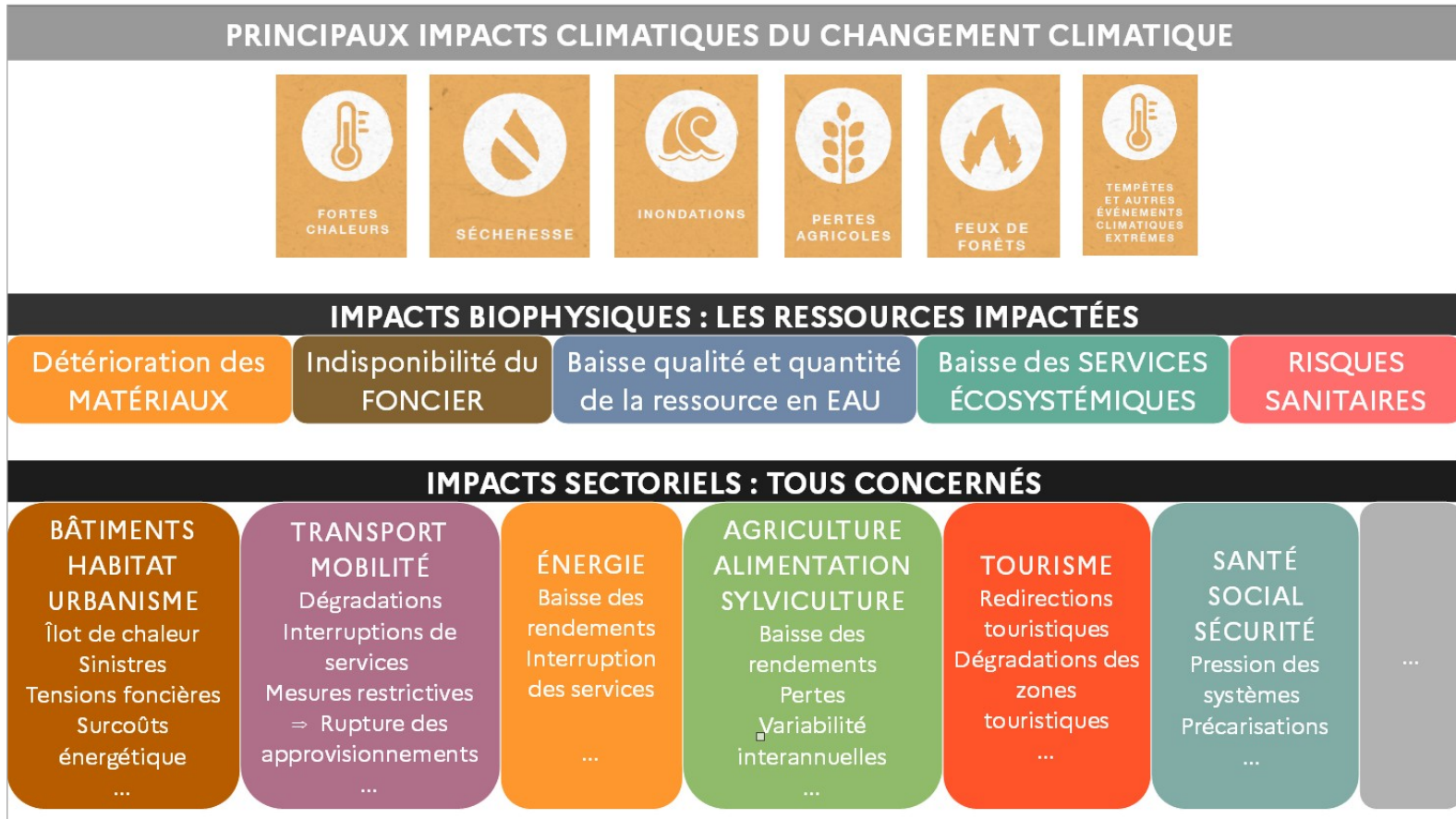
Direction Régionale de l'environnement, de l'aménagement et du logement Pays de la Loire

Sources : Réseau Action Climat, GIEC, GIEC PL (2022), (incendie) EFFIS, (Canicule) BSP 2022, (RGA) CGDD, (Biodiversité) Région Pays de la Loire 2017.

Illustrations : Incendie : Bauge-en-Anour (49) SDIS 49 / RGA : Ouest France 2022 / Dépression Kirk : Le Courrier du Pays de Retz, Tempête Ciaran : Alain BARRÉ

# L'adaptation : Où est l'urgence en Pays de la Loire ?

## Des impacts en cascade



# Après les constats, mieux agir

Allier

Atténuation

et

Adaptation

Le risque =

Aléa

x

Enjeux

Éviter l'ingérable

x

Gérer l'inévitable



2 trajectoires  
complémentaires

Rester << +2 °C pour  
un monde habitable,  
juste et désirable

S'adapter ensemble  
à +4°C pour un  
territoire résilient

# La TRACC : La trajectoire de réchauffement de référence pour l'adaptation au changement climatique

La référence collective pour une adaptation systémique, fédératrice, opérationnelle

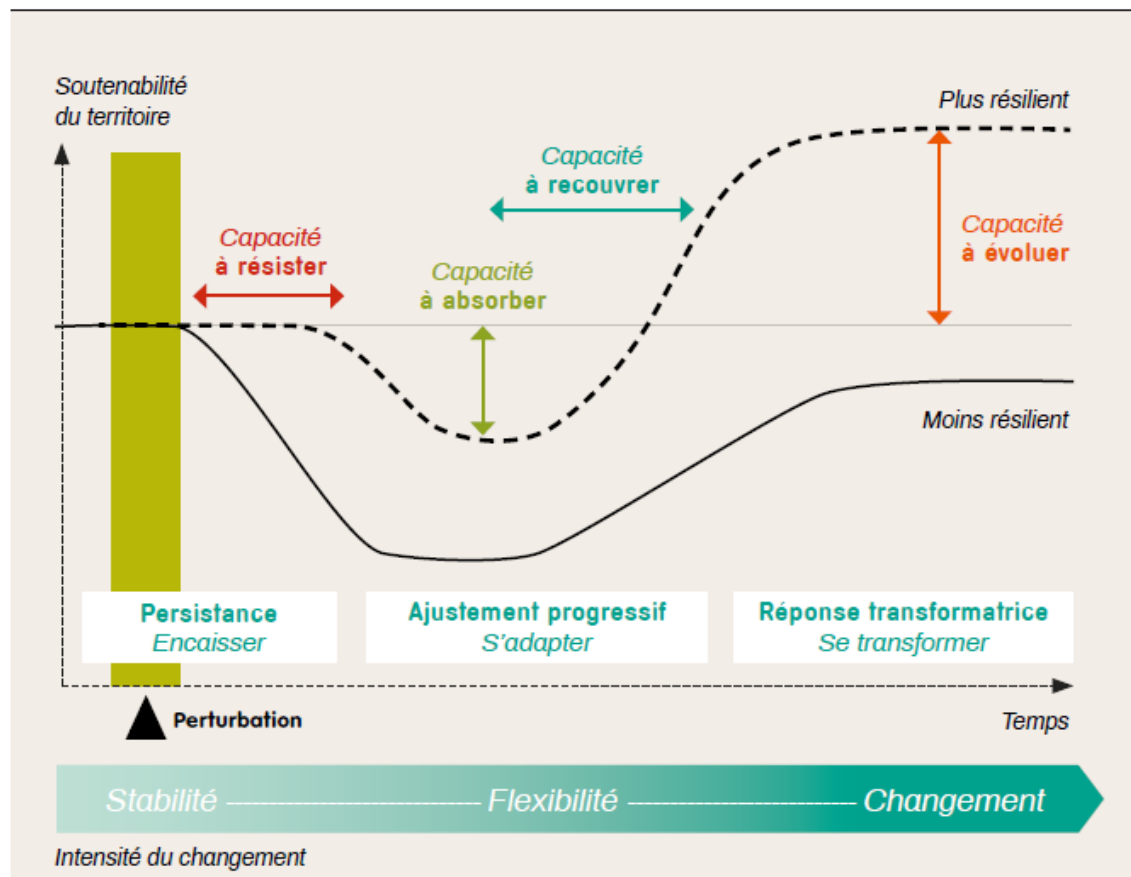


Copyright ©Cerema

Scénario réaliste (tendanciel)

# Mieux agir : Anticiper, prévenir et se transformer

## Résilience d'un territoire soumis à une perturbation initiale



# Modalités de consultation du PNACC

<https://consultation-pnacc.ecologie.gouv.fr/>

25 octobre – 27 décembre 2024 : mise en ligne du PNACC pour **consultation publique**

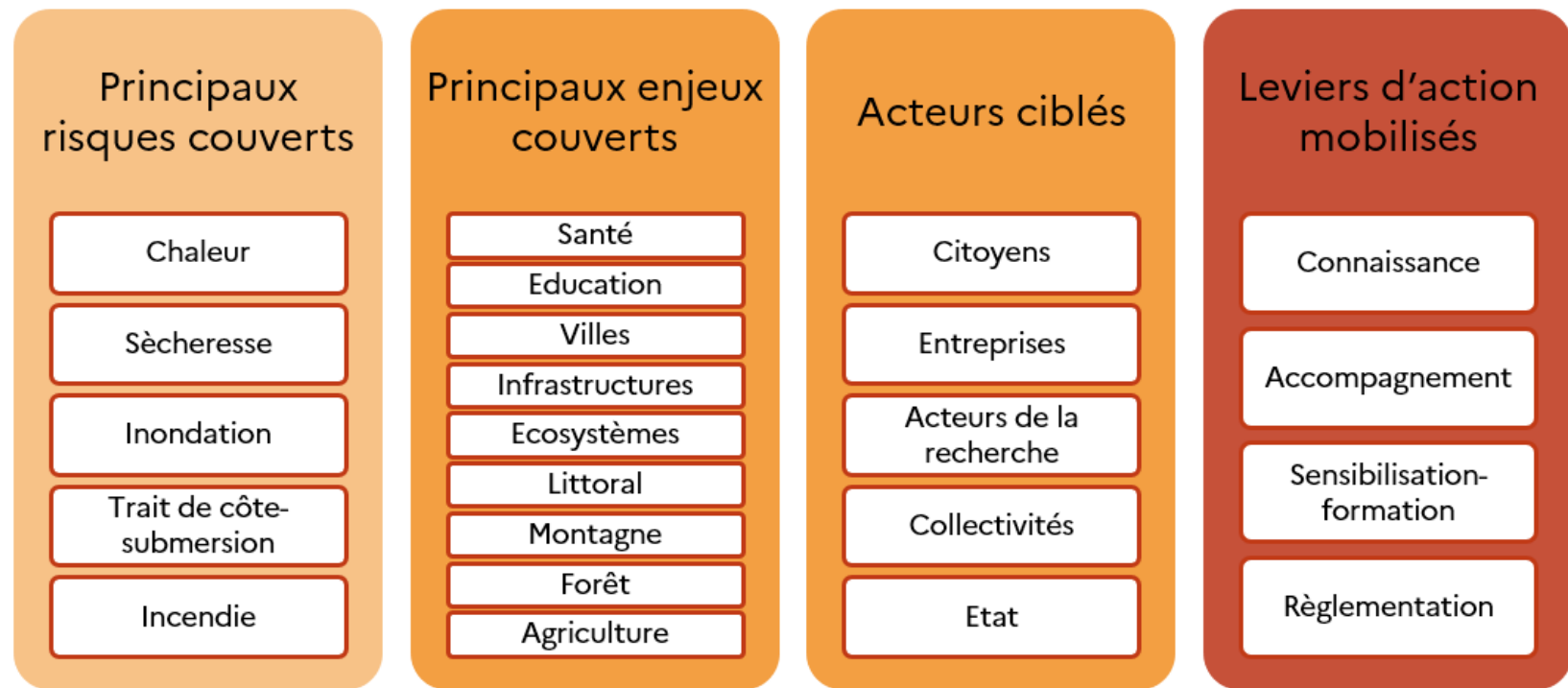
- [L'ensemble des documents du PNACC](#) (document chapeau + 51 fiches mesures) sont accessibles depuis la rubrique Ressources > Publications
- [20 questions](#) depuis la *rubrique Participer > Contribuer sur les axes en débat*
- [Dépot de Cahiers d'acteur](#) (note de position - 8 pages maximum) depuis la rubrique *Participer > déposer un cahier d'acteur*.
- [Document d'aide à la contribution \(disponible sur le site de la DREAL PdL\)](#)

# Objectif du PNACC-3

**Planifier les actions à mener d'ici 2030 pour s'adapter progressivement au réchauffement climatique attendu d'ici 2100, tout en :**

- Ciblant les populations et les territoires les plus à risque et sans accroître ou créer d'inégalités
- Privilégiant les actions contribuant à réduire les émissions de gaz à effet de serre et à protéger la biodiversité (co-bénéfices)
- Adoptant différents horizons temporels pour traiter les urgences et anticiper les actions nécessaires sur le long terme
- Systématisant la prise en compte du climat futur dans tous les secteurs et faire de l'adaptation au changement climatique un réflexe.

# Périmètre du PNACC-3



# Elaboration concertée du PNACC-3

**4 groupes de travail** pilotés par la DGEC (collectivités, infrastructures et services publics, monde économique) et la DEB (biodiversité)

**Réunions interservices** sur l'ensemble des fiches mesures

Plusieurs travaux parallèles ayant nourri le PNACC-3 :

- Projections climatiques par Météo-France
- Missions assurabilité et trait de côte
- Etude I4CE sur les coûts de l'adaptation
- Rapport annuel 2024 de la Cour des comptes dédié à l'adaptation
- Travaux sectoriels (renouvellement forestier, agriculture, RGA, incendie, etc.)

Retour d'expérience des 2 précédents PNACC



# Structure du PNACC-3

→ Un **document chapeau** qui présente les orientations stratégiques, les 14 actions phares et un résumé des mesures

→ 51 **fiches mesures** contenant plus de 200 actions réparties en 5 axes :

1. Protéger la population

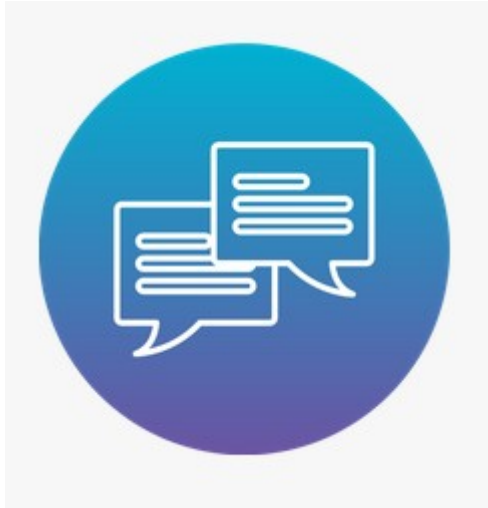
2. Assurer la résilience des territoires, des infrastructures et des services essentiels

3. Assurer la résilience économique et la souveraineté alimentaire, économique et énergétique

4. Protéger notre patrimoine naturel et culturel

5. Mobiliser les forces vives de la Nation pour réussir l'adaptation au changement climatique





# Présentation générale du PNACC-3 en consultation : Des questions ou remarques ?

# Axe 1 - Protéger la population des risques liés au changement climatique

**Mesure 1** – Renforcer le fonds Barnier

**Mesure 2** - Assurer une couverture **assurantielle** abordable

**Mesures 3 ; 5 à 8** - Protéger la population face aux **risques naturels** accentués par le changement climatique (inondations, retrait-gonflement des argiles, risques (péri-)glaciaires, incendies de forêt et de végétation)

**Mesure 4** - Protéger la population face au phénomène de **recul du trait de côte**

**Mesures 9 à 13** - Protéger la population des risques liés aux **fortes chaleurs** (dans leur logement, au travail, dans leur environnement urbain)

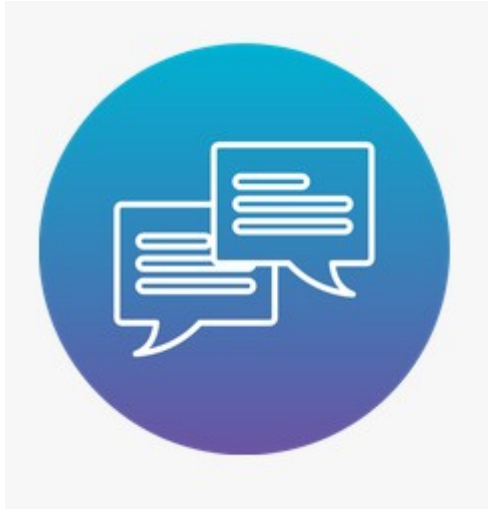
**Mesures 14 et 15** - Protéger les personnes précaires et les **publics vulnérables**

**Mesures 16 et 17** - Surveiller et mieux connaître les **risques sanitaires**

**Mesure 18** - Anticiper les impacts cumulés avec la **pollution de l'air**

**Mesure 19** - Intégrer les liens entre changement climatique et **risques technologiques**

**Mesure 20** - Massifier le recours aux **solutions fondées sur la nature**



## **Axe 1 - Protéger la population des risques liés au changement climatique : Des questions ou remarques ?**

# Axe 2 - Assurer la résilience des territoires, des infrastructures et des services essentiels

## Collectivités territoriales :

**Mesure 22** - Mettre à disposition des collectivités des **formations et informations** sur l'adaptation

**Mesure 23** - Intégrer la TRACC dans les **documents stratégiques locaux**

**Mesure 25** - Développer un **réseau d'experts** adaptation dans les territoires (« Mission adaptation »)

**Mesure 26** - Développer l'**évaluation** des actions d'adaptation

**Mesure 27** - Orienter les **financements** vers l'adaptation (CRTE - Fonds Vert)

## Infrastructures et services essentiels :

**Mesure 21** - Préserver la ressource en **eau**

**Mesure 28** - Assurer la continuité de l'**enseignement scolaire** et de l'accueil des jeunes enfants

**Mesure 29** - Assurer la résilience de notre **système de santé**

**Mesure 30** - Assurer la résilience des **transports** et des mobilités

**Mesure 31** - Assurer la résilience du **système énergétique**

**Mesure 32** - Assurer la résilience des **services de télécommunication**

**Mesure 24** - Intégrer le climat futur dans les **normes et référentiels** techniques



## **Axe 2 - Assurer la résilience des territoires, des infrastructures et des services essentiels : Des questions ou remarques ?**



---

Direction Régionale de l'environnement, de l'aménagement et du logement Pays de la Loire

# Axe 3 – Assurer la résilience économique et la souveraineté alimentaire, économique et énergétique

**Mesure 41** - Développer les **outils et informations** nécessaires pour l'adaptation des entreprises

**Mesure 33** - Intégrer l'adaptation au changement climatique dans la **vie des entreprises**

**Mesure 40** - Développer l'**évaluation** des actions d'adaptation des entreprises

**Mesure 34** - Intégrer l'adaptation dans les **aides publiques** aux entreprises

**Mesures 35 à 39** : Mesures spécifiques pour les **secteurs** particulièrement exposés aux effets du changement climatique, notamment à long terme (agriculture et industries agroalimentaires, forêt-bois, tourisme, pêche et aquaculture marine)



## **Axe 3 – Assurer la résilience économique et la souveraineté alimentaire, économique et énergétique : Des questions ou remarques ?**

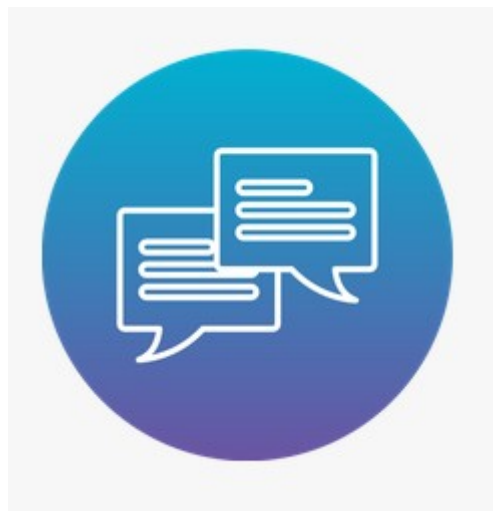
## Axe 4 - Protéger notre patrimoine naturel et culturel

### Mesure 42 - Favoriser l'adaptation et la résilience des milieux naturels et des espèces :

- Identifier les **vulnérabilités** des milieux naturels
- Proposer des actions contribuant à leur **résilience** ou des évolutions dans les techniques de **préservation**

### Mesure 43 - Préserver nos bâtiments patrimoniaux et nos biens culturels face aux effets du réchauffement climatique :

- Cartographie des **risques climatiques** pour le patrimoine culturel
- **Plans de prévention**
- **Formation** des professionnels
- Renforcement de l'**entretien** régulier du patrimoine
- **Expérimentation** sur 10 sites classés



## **Axe 4 - Protéger notre patrimoine naturel et culturel :**

### **Des questions ou remarques ?**

# Axe 5 - Mobiliser les forces vives de la Nation pour réussir l'adaptation au changement climatique

**Mesure 44** - Prise en compte du climat futur dans la **commande publique**

**Mesure 45** - Mobilisation de la **recherche**

**Mesure 46** - Renforcement de la **gouvernance** de l'adaptation assurée par le CNTE

**Mesure 47** - Mobilisation des jeunes en **services civiques** écologiques (risques naturels, canicules, ...)

**Mesure 48** - Renforcement de l'**éducation au climat** dans les programmes scolaires et dans l'enseignement supérieur

**Mesure 49** - Mission d'inspection sur les **compétences** du ministère et ses opérateurs : estimation des besoins pour mettre en œuvre les politiques publiques d'adaptation

**Mesure 50** - Mobilisation de l'**intelligence artificielle**

**Mesure 51** - Création d'une **semaine de l'adaptation**



## **Axe 5 - Mobiliser les forces vives de la Nation pour réussir l'adaptation au changement climatique : Des questions ou remarques ?**



**PRÉFET  
DE LA RÉGION  
PAYS DE LA LOIRE**

*Liberté  
Égalité  
Fraternité*

# Atelier de décryptage du PNACC-3 en consultation

**Merci de votre attention**



Maria Besselièvre  
DREAL Pays de la Loire  
Chargée de mission Energie Climat  
maria.besselièvre@developpement-  
durable.gouv.fr



Lucie Sénéchal  
Direction générale de l'Énergie et du Climat  
Adjointe à la Cheffe du bureau de  
l'adaptation au changement climatique

Modalités de contributions à la  
consultation du PNACC-3 sur  
<https://consultation-pnacc.ecologie.gouv.fr/>



- Individu : 20 questions + expressions libres (Participer > Contribuer sur les axes en débat).
- Personne morale ou assimilé : cahier d'acteur de 8p (Participer > déposer un cahier d'acteur).



Direction Régionale de l'environnement, de l'aménagement et du logement Pays de la Loire