

La collecte et l'analyse de données de stationnement pour des décisions publiques plus éclairées

Webinaire « Les données de stationnement, pourquoi et comment »

17 juin 2025

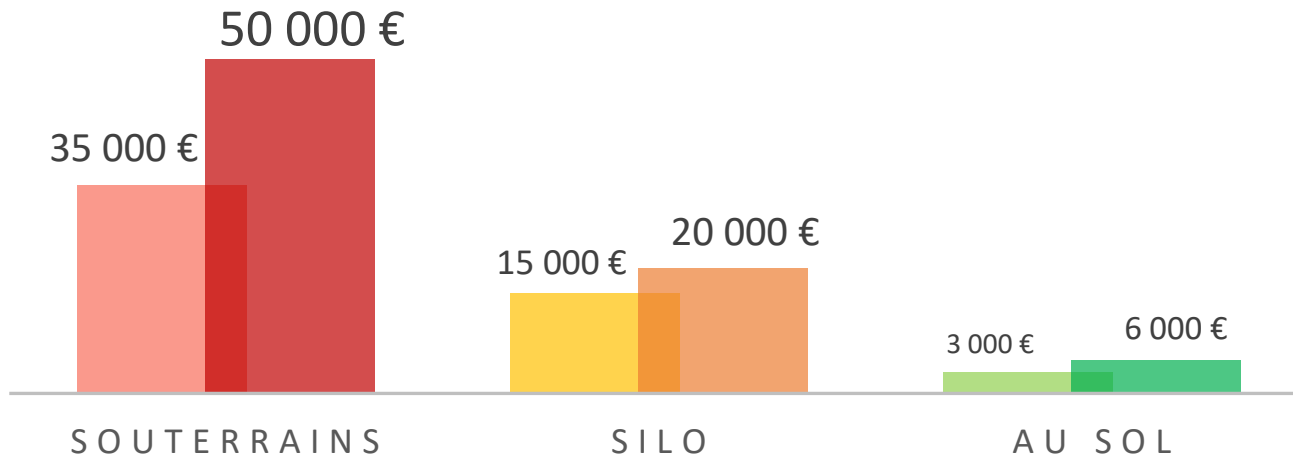


Les enjeux de la création d'une offre nouvelle

Capacité à répondre réellement aux besoins des usagers

Cohérence de la politique de mobilité durable

Coût de réalisation



Différents types de données

Offre : réglementation, capacité, tarifs...

Usage : occupation, fréquentation, durées de stationnement...

Exploitation : nombre de PV, nombre de FPS, recettes, ticket moyen...

De nombreuses sources d'information... mais le stationnement n'a jusqu'ici pas pu être modélisé de façon satisfaisante car dépendant d'un nombre de données trop importantes et disparates



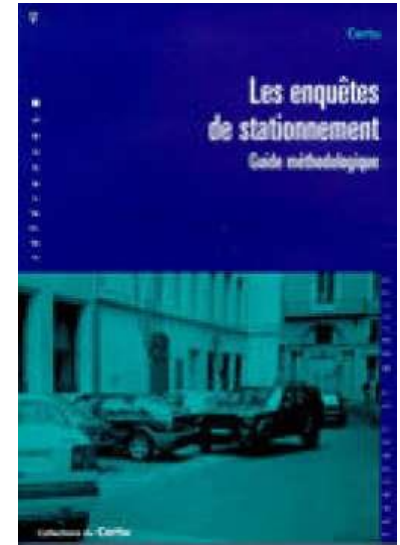
1. Stationnement sur voirie

Des enquêtes standardisées par le CEREMA

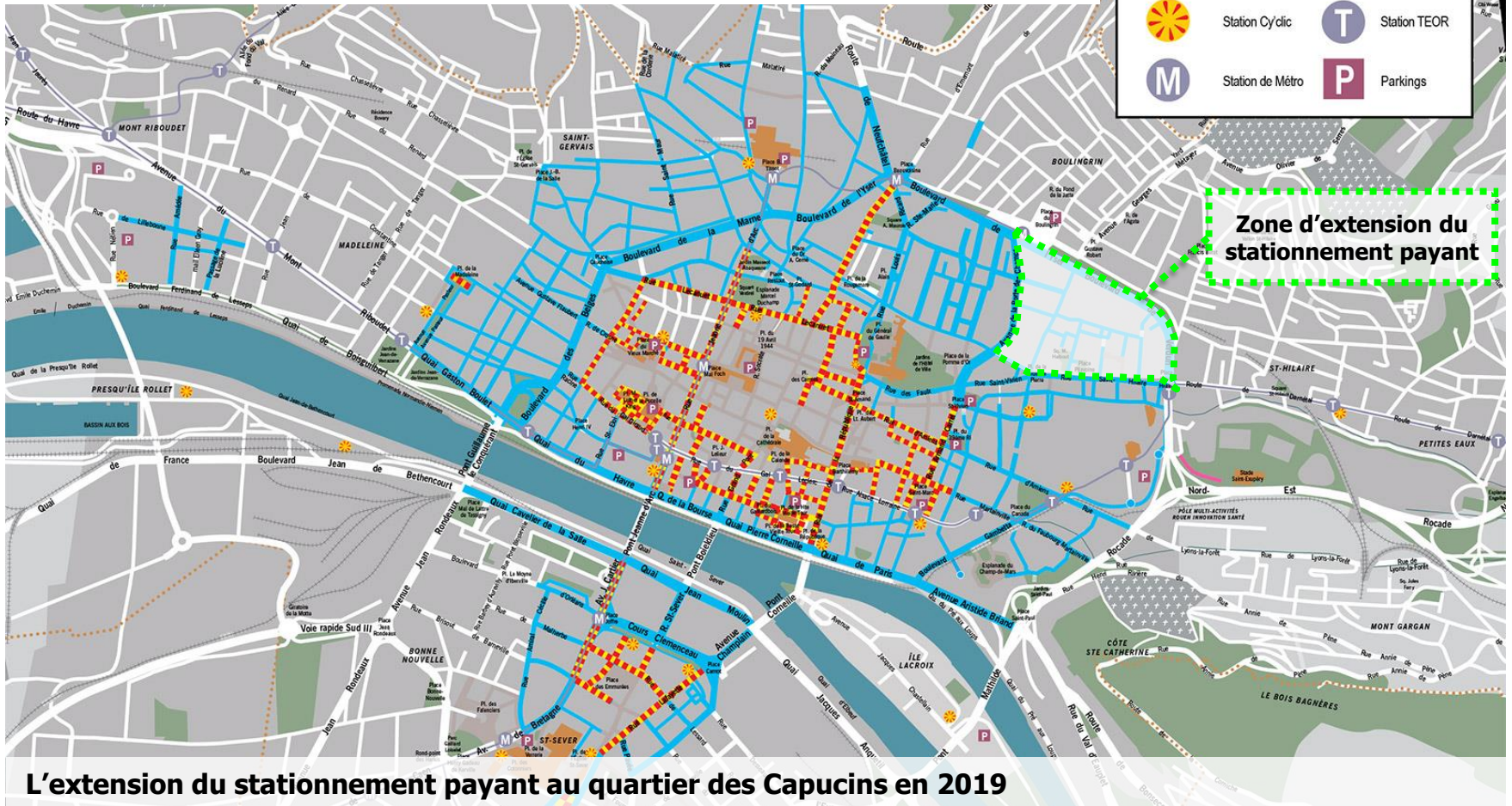
Un guide édité en 2000, pas réactualisé

Des enquêtes qui permettent une connaissance fine des usages :

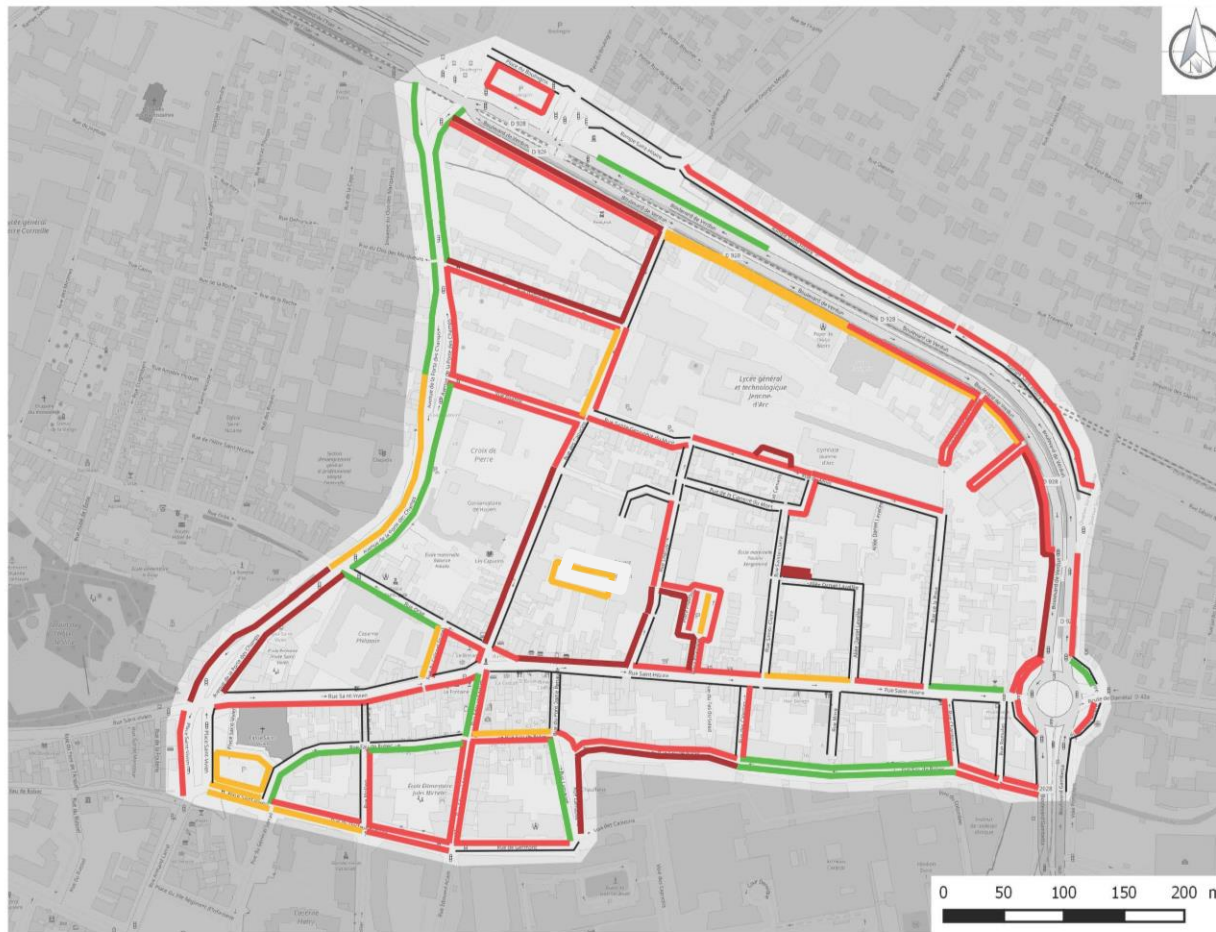
- Inventaire offre/demande sur voirie
- Enquête de rotation
- Enquête d'occupation-respect
- Temps de recherche d'une place de stationnement
- ...



Mesure de l'efficacité du stationnement payant : quartier des Capucins à Rouen



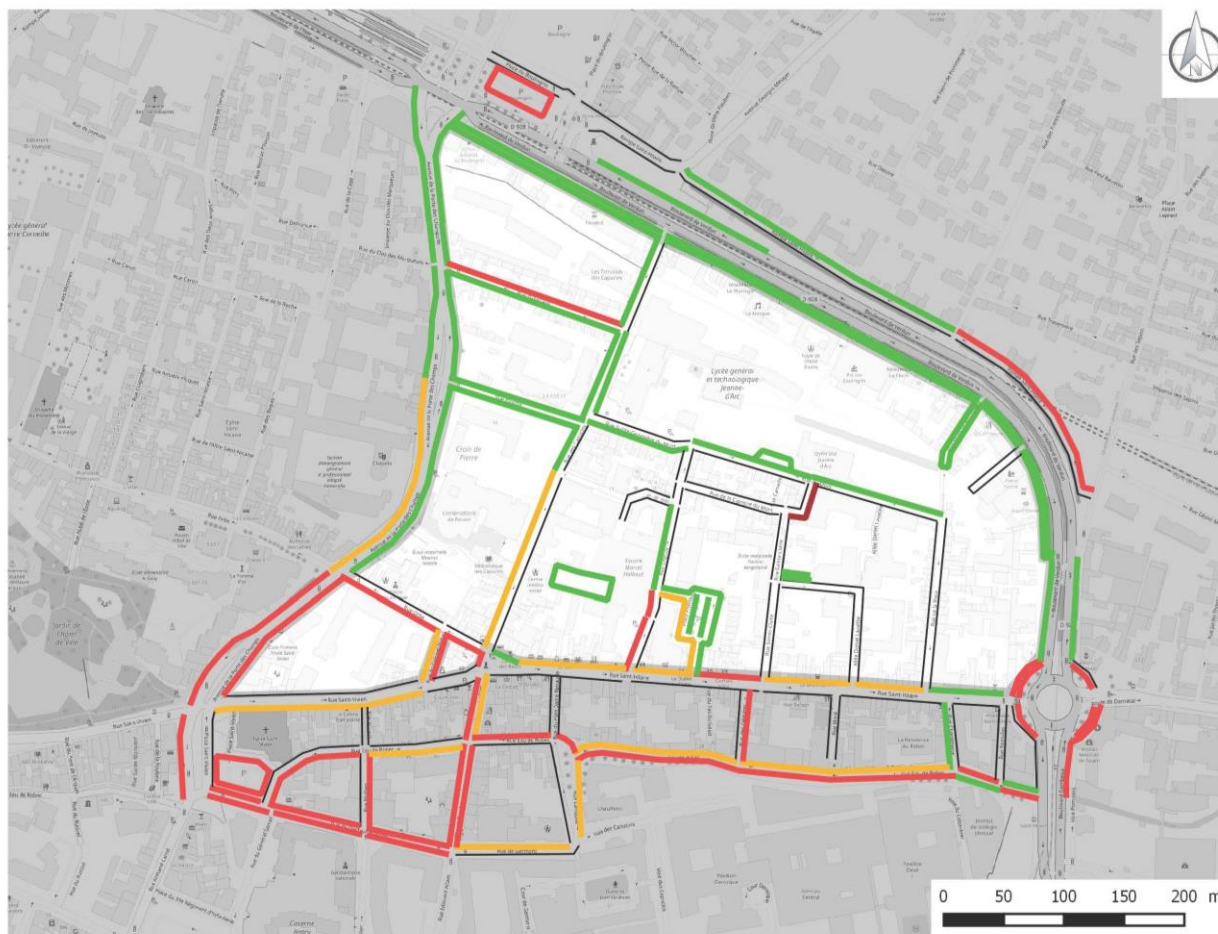
Source : SARECO 2019



Légende

Taux de congestion

- Taux < 80%
- 80% ≤ Taux < 95%
- 95% ≤ Taux < 110%
- Taux ≥ 110%
- Stationnement interdit



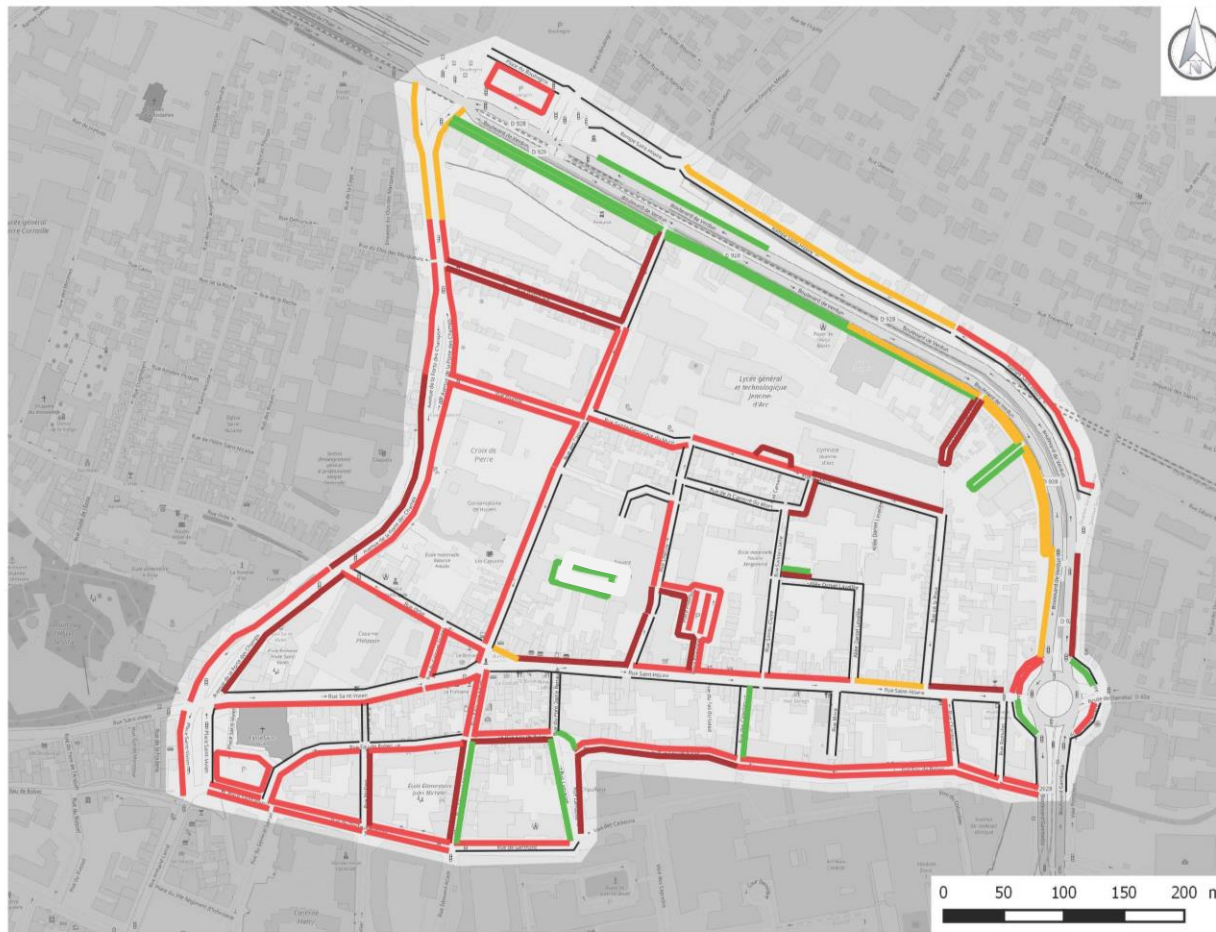
Légende

Taux de congestion

- Taux < 80%
- $80\% \leq Taux < 95\%$
- $95\% \leq Taux < 110\%$
- Taux $\geq 110\%$
- Stationnement interdit

Taux de congestion - nuit

Situation 2018



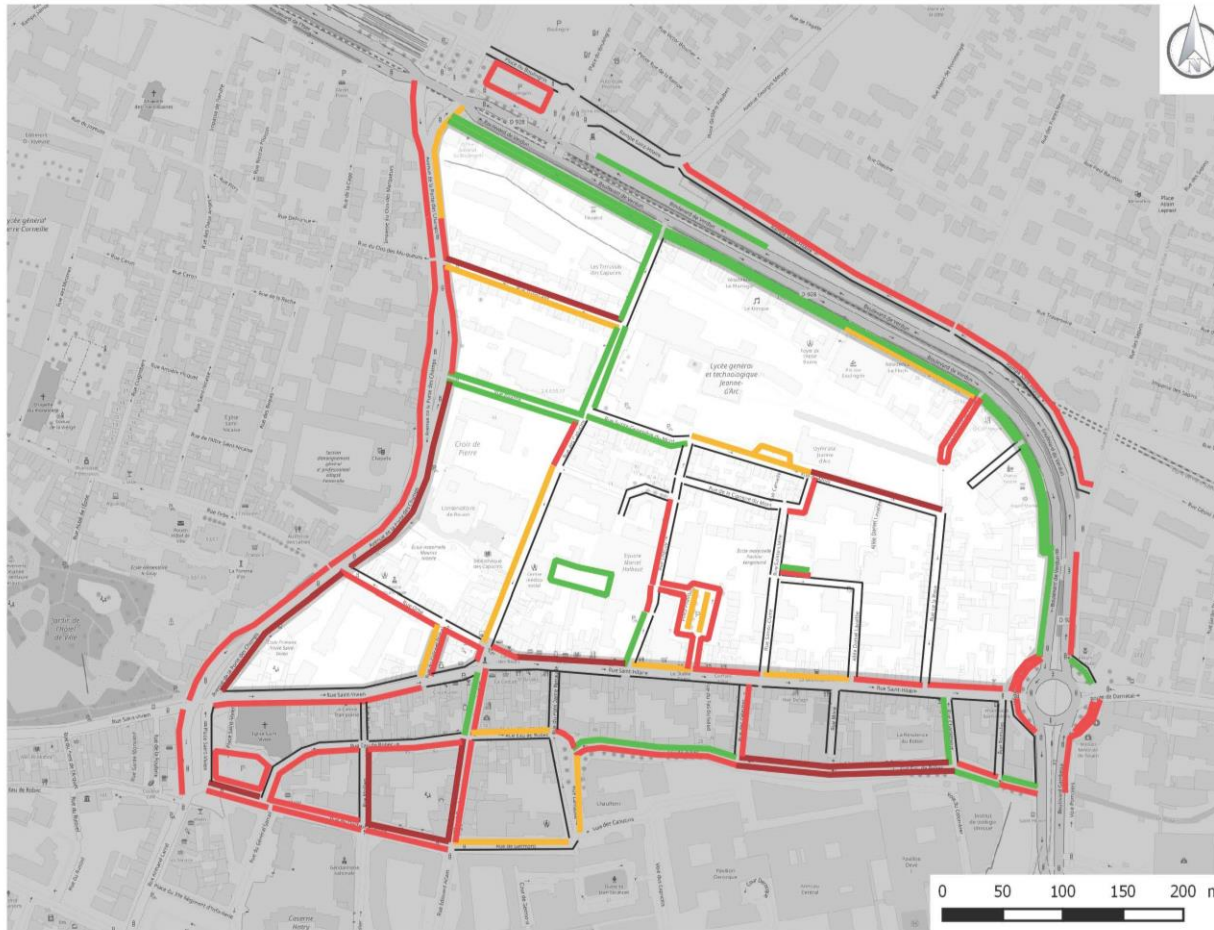
Légende

Taux de congestion

- Taux < 80%
- $80\% \leq Taux < 95\%$
- $95\% \leq Taux < 110\%$
- $Taux \geq 110\%$
- Stationnement interdit

Taux de congestion - nuit

Situation 2019



Légende

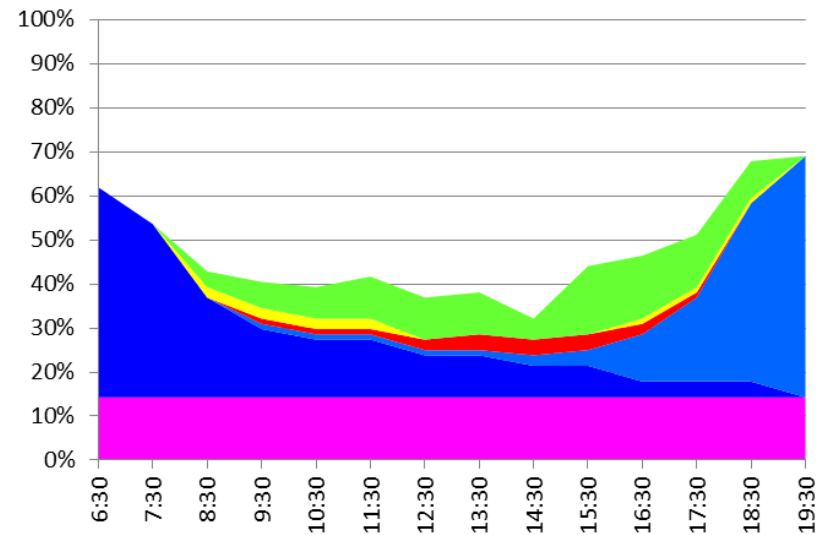
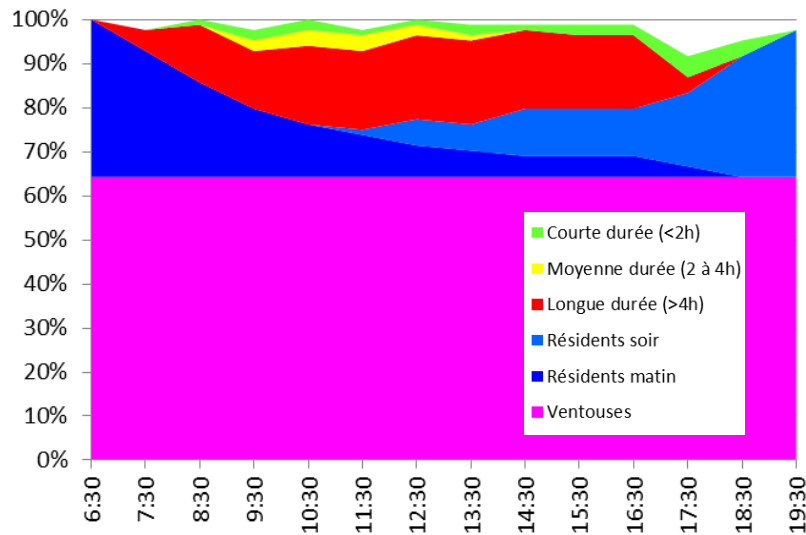
Taux de congestion

- Taux < 80%
- $80\% \leq Taux < 95\%$
- $95\% \leq Taux < 110\%$
- $Taux \geq 110\%$
- Stationnement interdit



Surface de 33 ha
Janvier 2019
sareco.fr





Des données d'exploitation qui pourraient permettre une connaissance plus exhaustive

Contrôles des agents de surveillance, Lecture Automatique des Plaques d'Immatriculation...

Ces outils pourraient en principe permettre de connaître de façon beaucoup plus détaillée

- Le respect de la réglementation
- Les durées de stationnement

Dans les faits

- Des limites méthodologiques
- Une utilisation davantage orientée vers l'exploitation
 - Nombre de tickets vendus faible => occupation faible ou respect faible ?
 - « En règle » ou « illicite » sans information sur le statut des usagers...



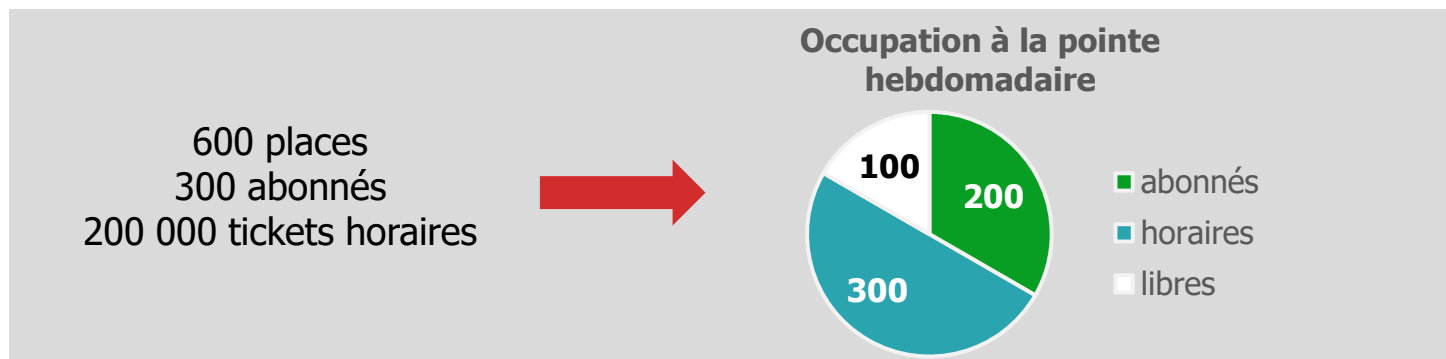
2. Parkings publics

Les méthodes ancestrales pour connaître l'occupation d'un parking public

Effectuer des comptages

Estimer l'occupation à la pointe hebdomadaire à partir des données d'exploitation

- 2/3 des abonnés présents
- 1 place occupée pour 1000 tickets vendus par an

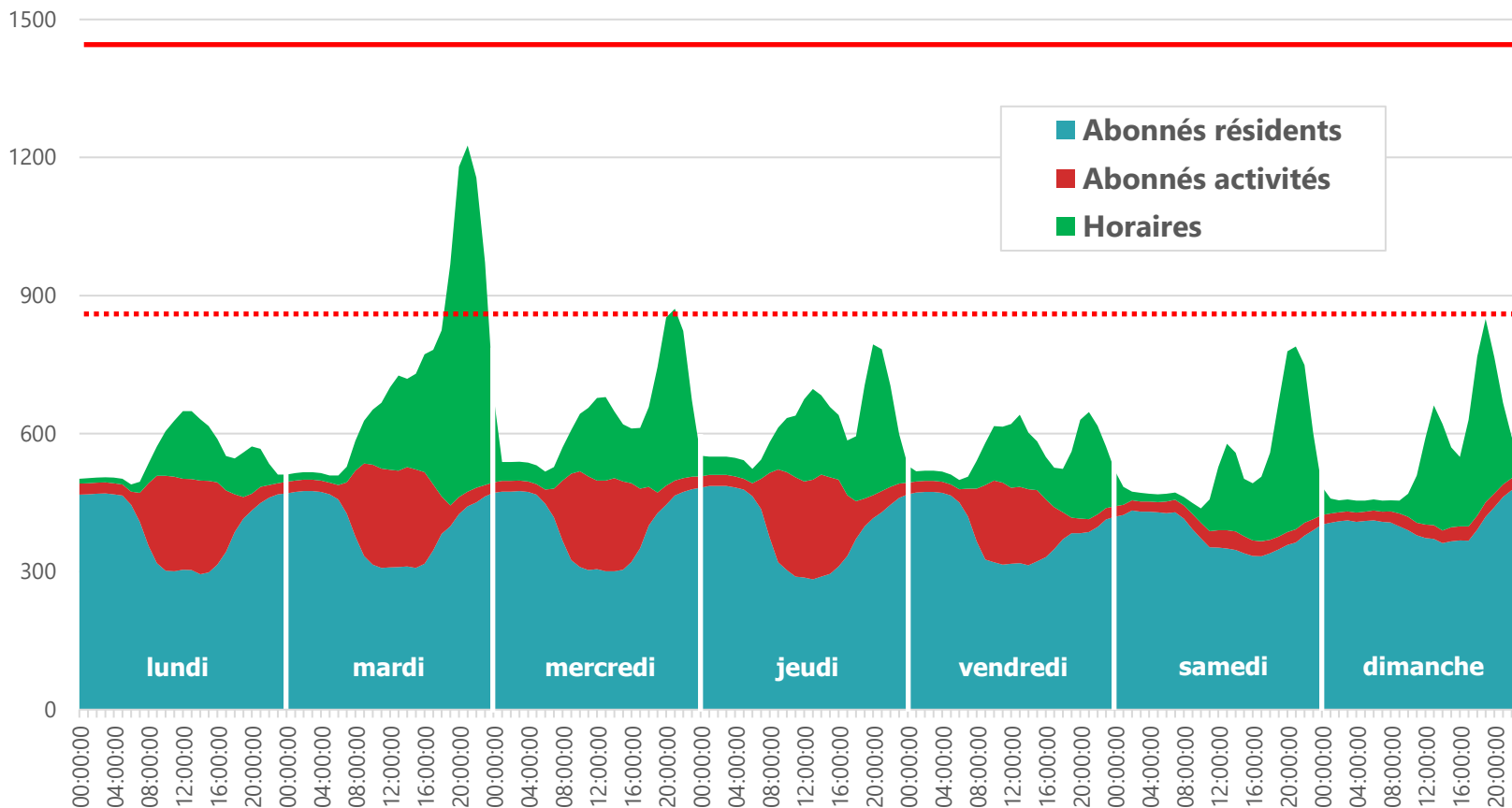


Une méthode théorique adaptée à des parkings « standards » de centre-ville mais qui devient caduque et trouve ses limites dans de nombreux cas de figure

ZAC de la Cartoucherie à Toulouse : un pilotage fin des besoins en stationnement pour le projet urbain



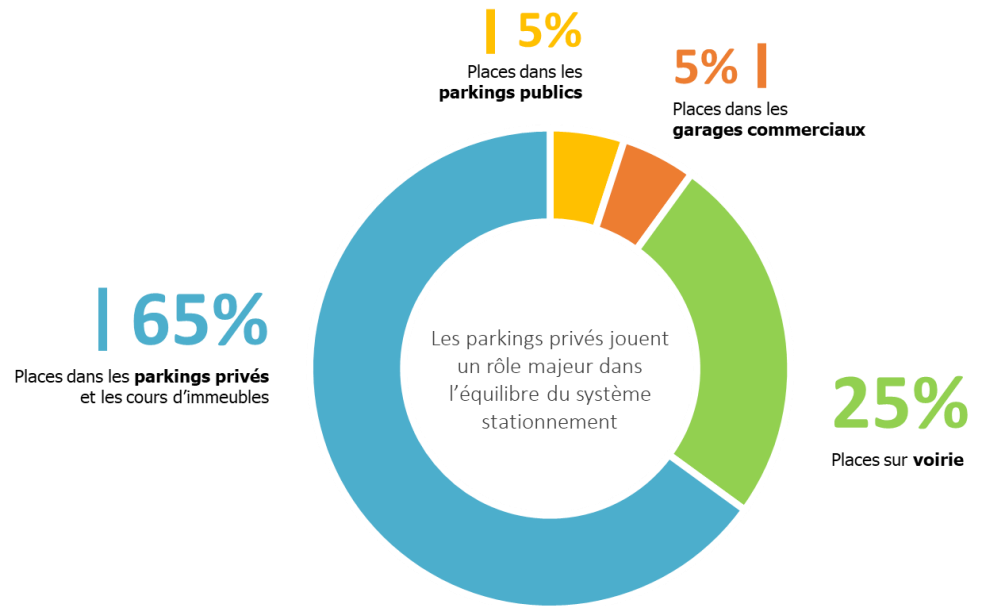
Occupation des 3 parkings silos mutualisés de la Cartoucherie (lundi 24 février au dimanche 2 mars 2025)





3. Parkings privés

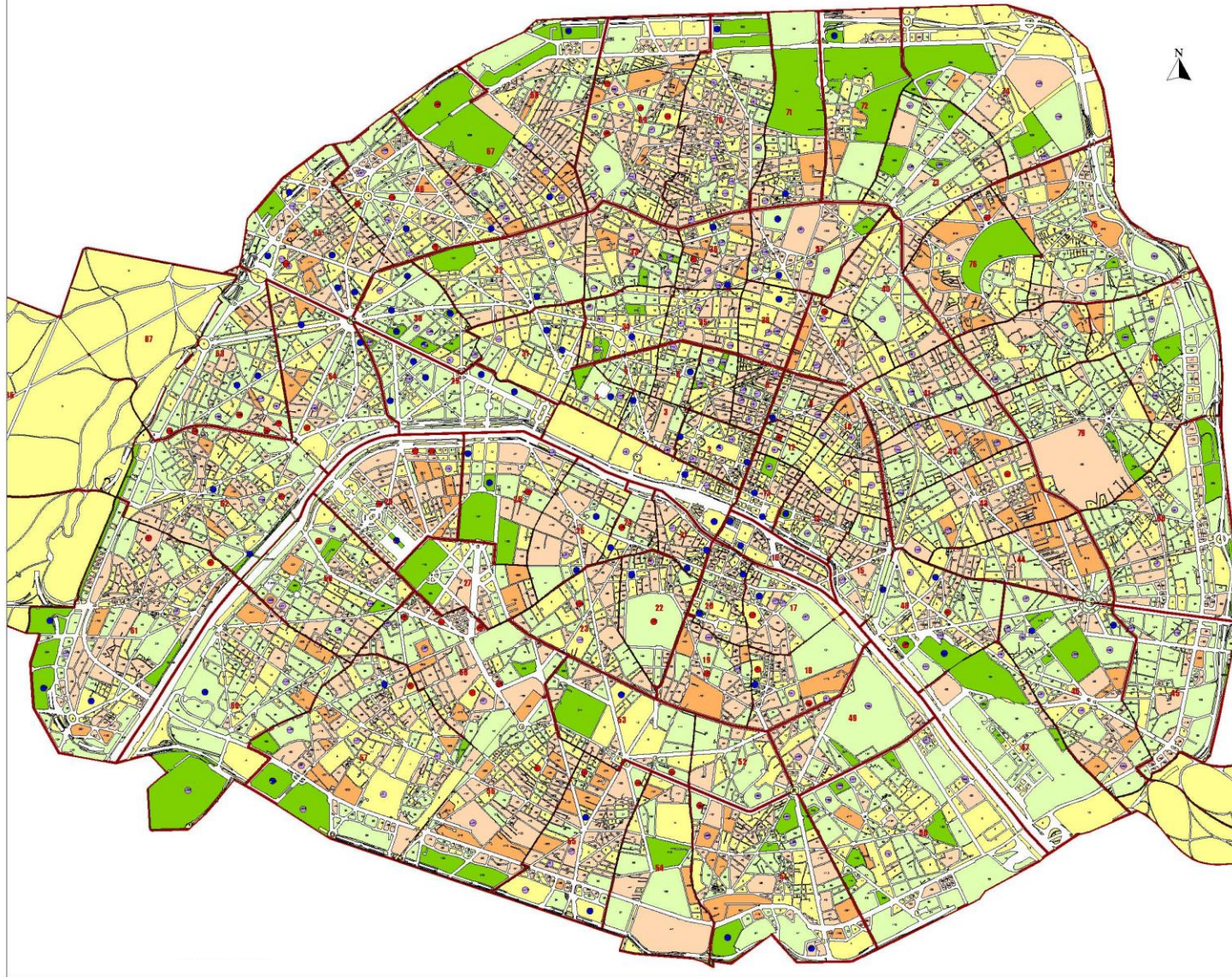
Les 2/3 de l'offre en milieu urbain... mais la plus difficile à connaître



Une enquête standardisée du Cerema : le "recensement des garages privés"

- Mobilise beaucoup de temps et de moyens
- De plus en plus difficile à conduire
- ... mais pas d'alternative de bases de données exhaustives aisément mobilisables
sauf exploitation des fichiers fonciers, d'accès restreint

Modélisation des excédents/déficits en stationnement résidentiel à Paris (2006)



Solde résidentiel nocturne

- 150 - 1 500
- 20 - 150
- 20 - 20
- 150 - -20
- 1 000 - -150

Localisation des parkings

- Parcs concédés mixtes
- Parcs concédés abonnés
- Parcs commerciaux

Les sources disponibles aujourd'hui

Entretiens ciblés (ex : bailleurs sociaux)

Registre des copropriétés

Interviews auprès des résidents

Annonces de parkings en vente ou en location

- Volumes disponibles
- Montants
- Opérateurs de parkings partagés (B2C, entre particuliers...)

Taux de motorisation des ménages

...



6. Conclusion

Conclusion

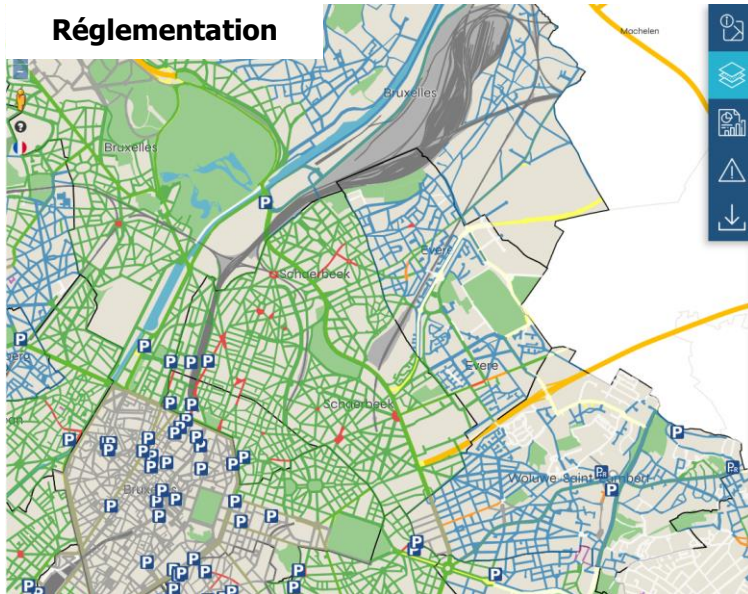
La connaissance des offres de stationnement et de leurs usages est déterminante pour des décisions éclairées, et notamment pour éviter la construction d'infrastructures coûteuses et peu utiles

Des méthodes de recueil de données existent mais peuvent nécessiter beaucoup de temps et de moyens

Le numérique, les nouveaux services de mobilité, les nouveaux outils d'exploitation offrent un potentiel de collecte de données extrêmement intéressant

Ce potentiel est aujourd'hui largement sous-utilisé et difficilement mobilisable dans le cadre des études de stationnement
Les maîtres d'ouvrage ont un rôle à jouer dans les données demandées et le suivi des contrats

Réglementation



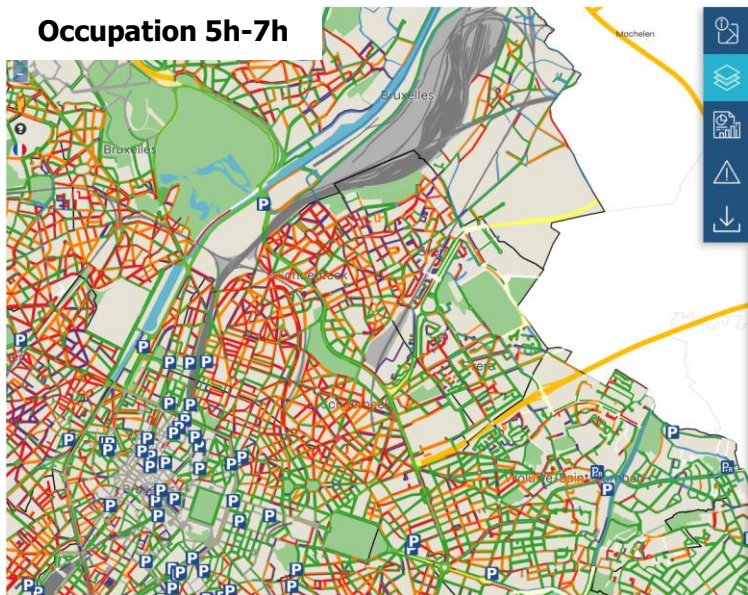
Parking Brussels

Un recensement de l'offre publique surface/ parkings/P+R

Occupation du stationnement sur voirie à 4 périodes

Analyse possible par commune

Occupation 5h-7h



Occupation 10h-12h

