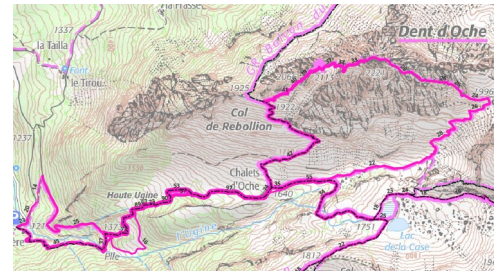


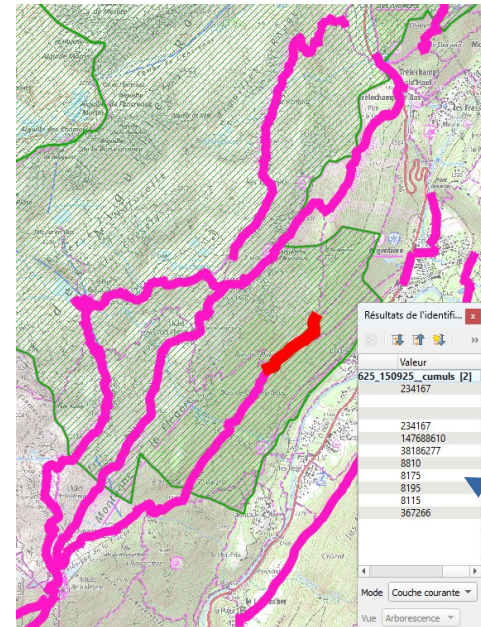
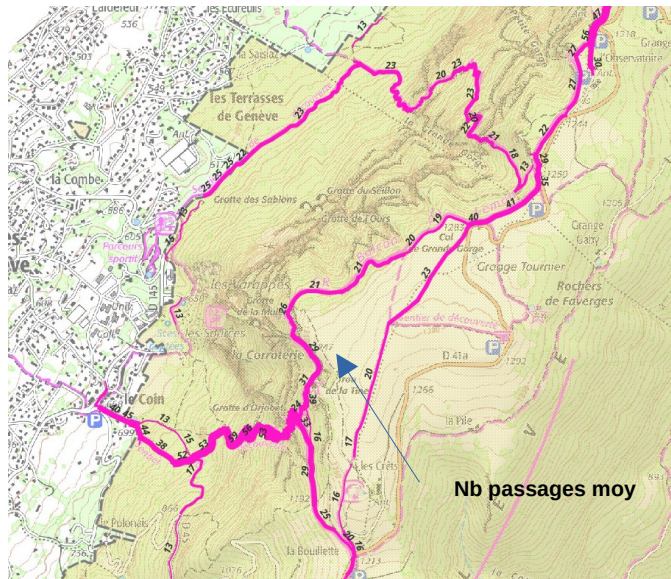
## Mobilité de loisir : Strava





# Bilan trajets Strava été 2023-24-25

- Augmentation globale de la fréquentation : +32 % de linéaire de sentiers parcourus (au moins 10 passages en 3 mois), +61 % de passages entre 2023 et 2025 par km de sentier parcouru. Essor de l'application ?
- Quel taux de pénétration de Strava parmi chacun des publics : traileurs, randonneurs, cyclistes (de 10 à 30 % selon le type d'itinéraire – travail ou loisirs) , VTTistes ?
- Carte générale de fréquentation et évolution
- Ex : 373 km de sentiers où > 50 passages/jour en moyenne été 2025 ( à comparer avec 4716 km de sentiers classés au PDIPR)



Résultats de l'identi...

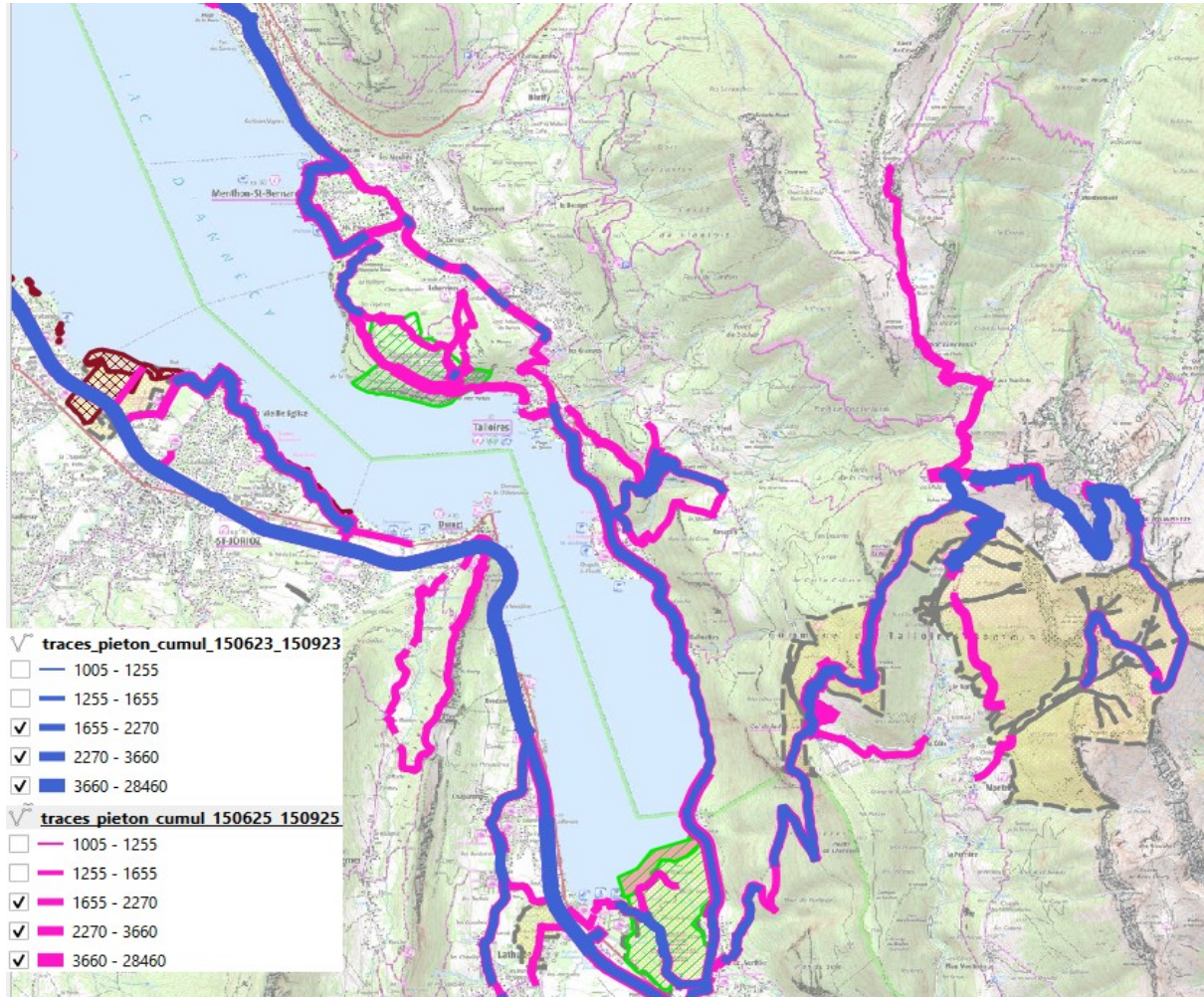
Valeur
625_150925_cumuls [2]
234167
234167
147688610
38186277
8810
8175
8195
8115
367266

Mode Couche courante

Vue Arbrescence

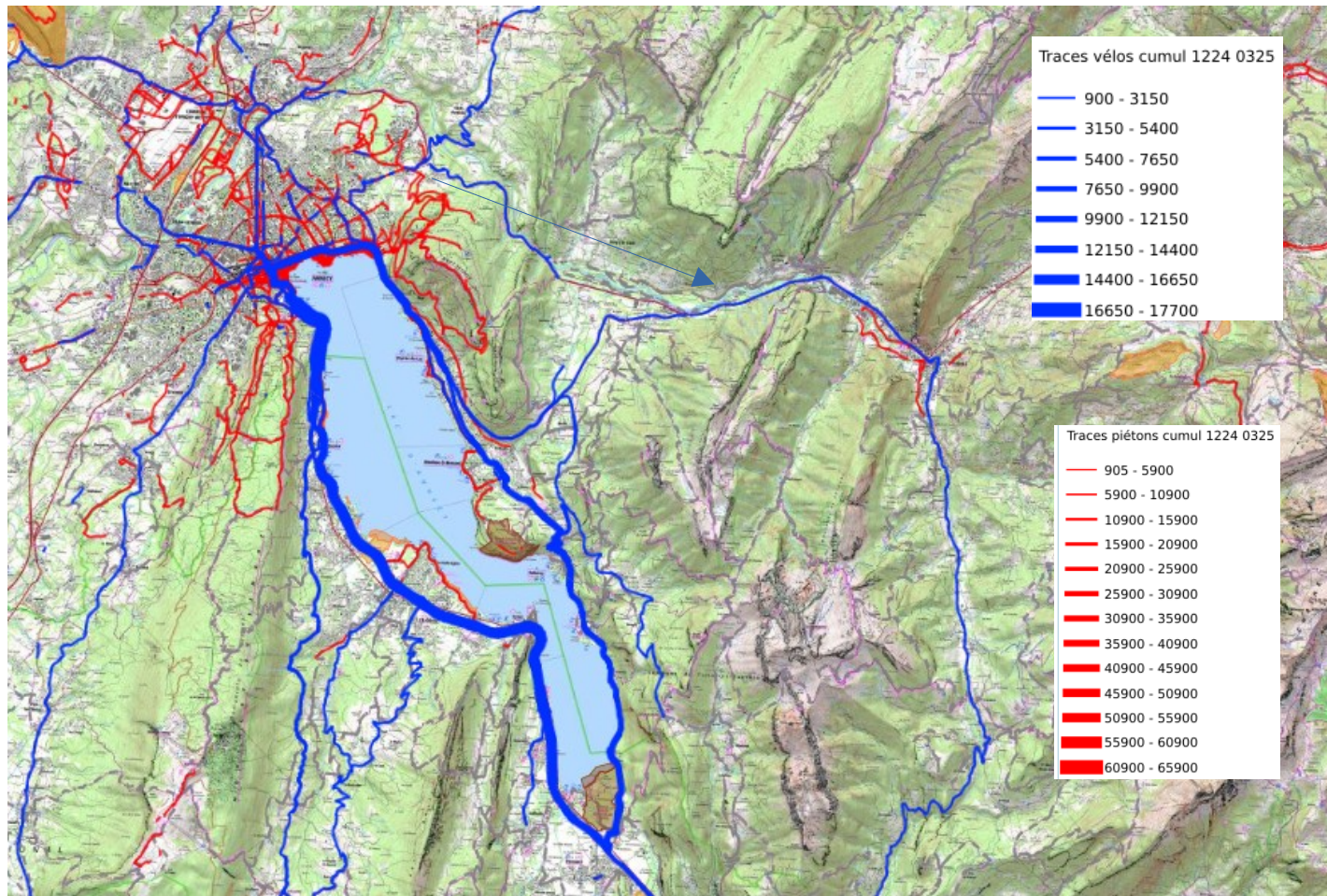
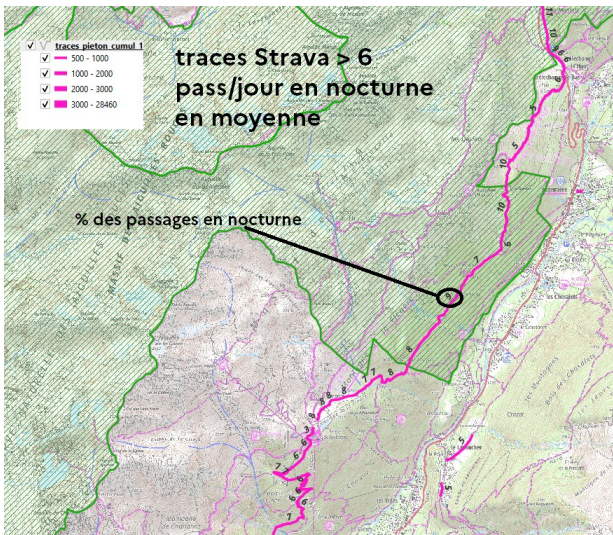
Nb passages moy

# Augmentation de la fréquentation estivale

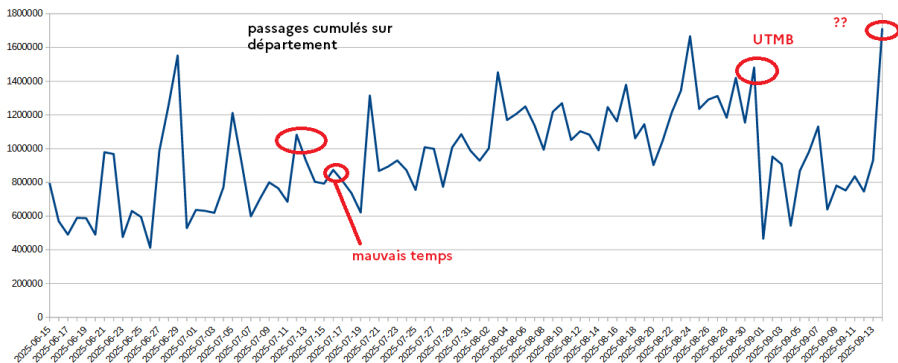




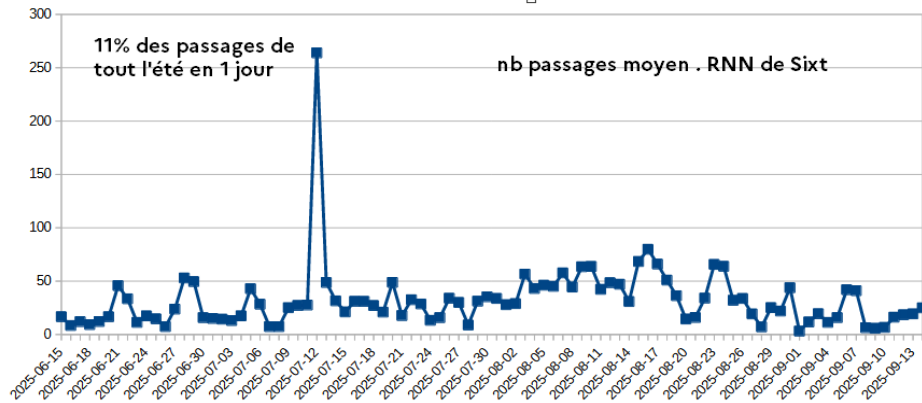
- Différences été/hiver
- Trajets de nuit



# Que nous apprennent ces données ?



Nombre de passage totaux sur tout le 74 15/06 au 15/09/2025

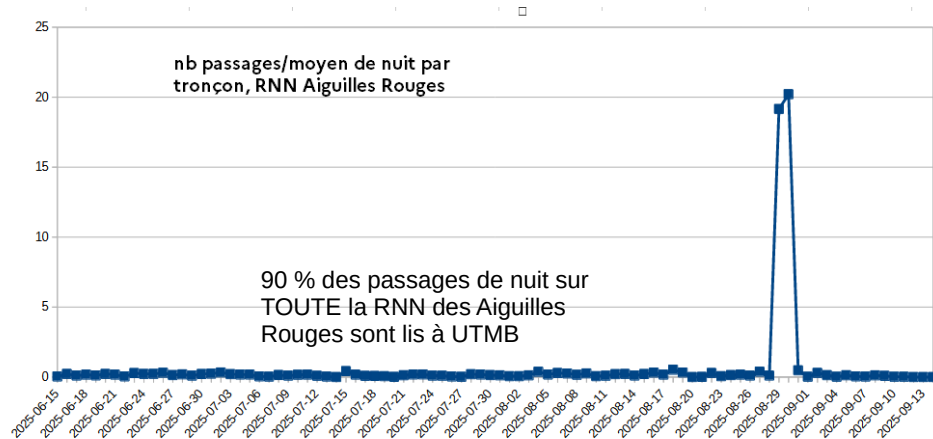


Nombre de passage totaux sur tous les tronçons de la RNN du 15/06 au 15/09/2025

Croisement avec les espaces naturels protégés

- 6 % des passages sont situés en zone de protection forte (APPB, RNN, ENS) alors que cela représente 2.6 % du linéaire de de sentiers

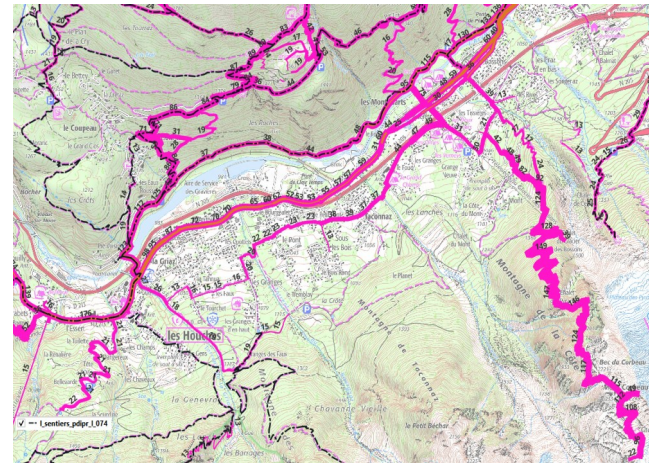
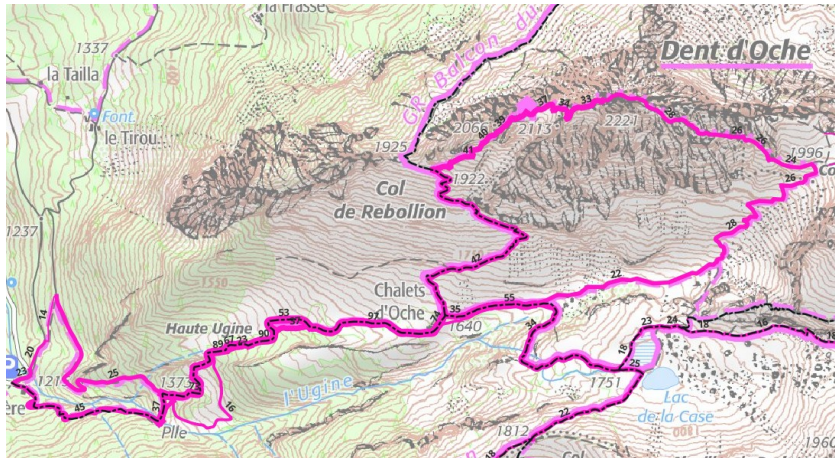
Forte variabilité saisonnière avec des pics



# Mise en application

Objectiver la fréquentation dans les milieux naturels. Y a-t-il lieu d'encadrer, réguler voire interdire ?

- Impact sur la faune (300 m selon la pente) → outil d'analyse dans le cadre d'accords pour manifestations sportives
- Un certain nombre d'itinéraires très fréquentés (>50 passages / Strava / jour en moyenne) sont hors PDIPR

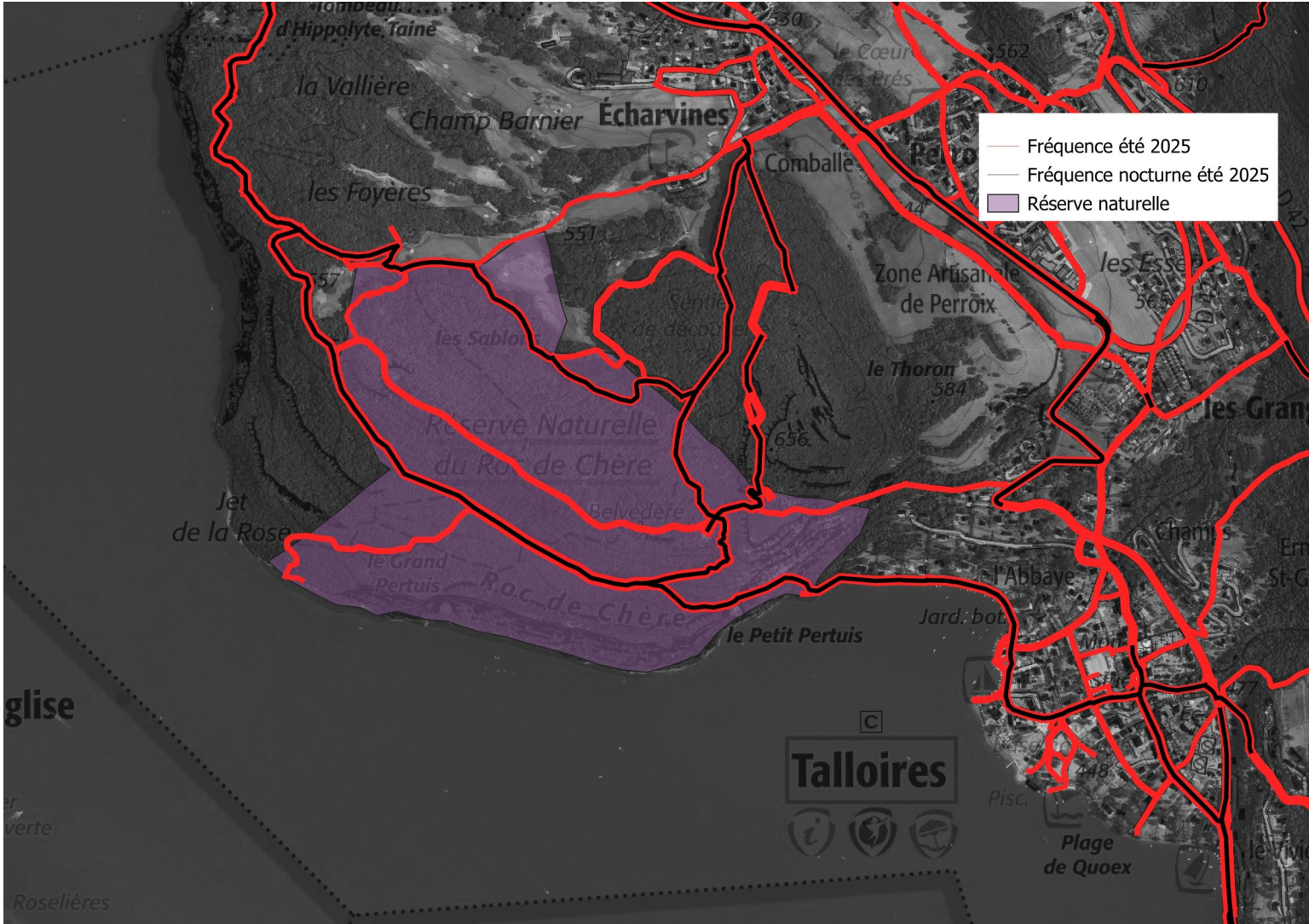


- Strava en zone urbaine → avis sur des aménagement
- Problématique DFCI (aléa induit)
- Cohabitation traileurs/pastoralisme (passages de nuit)



**PRÉFÈTE  
DE LA HAUTE-SAVOIE**

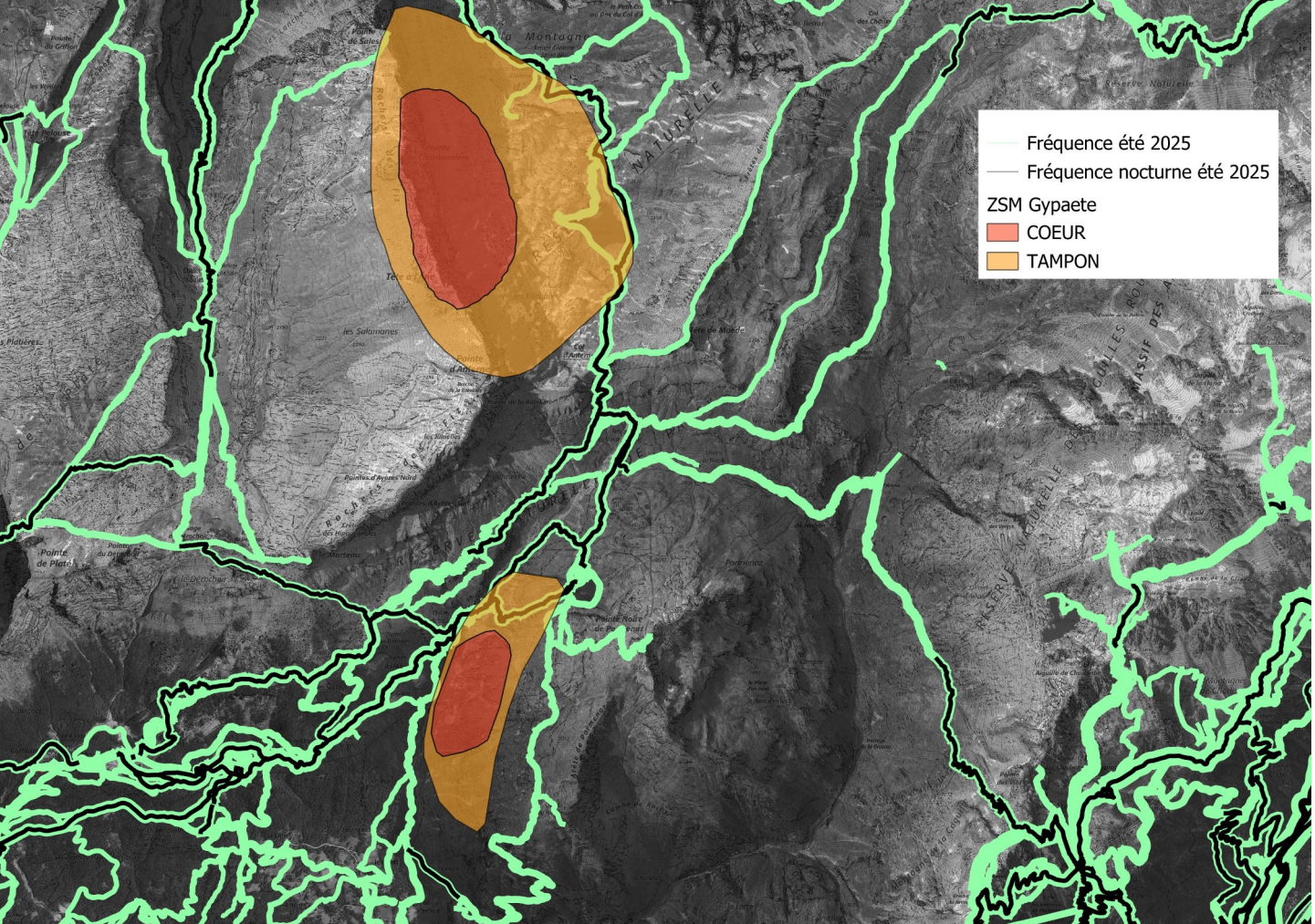
Liberté  
Égalité  
Fraternité





**PRÉFÈTE  
DE LA HAUTE-SAVOIE**

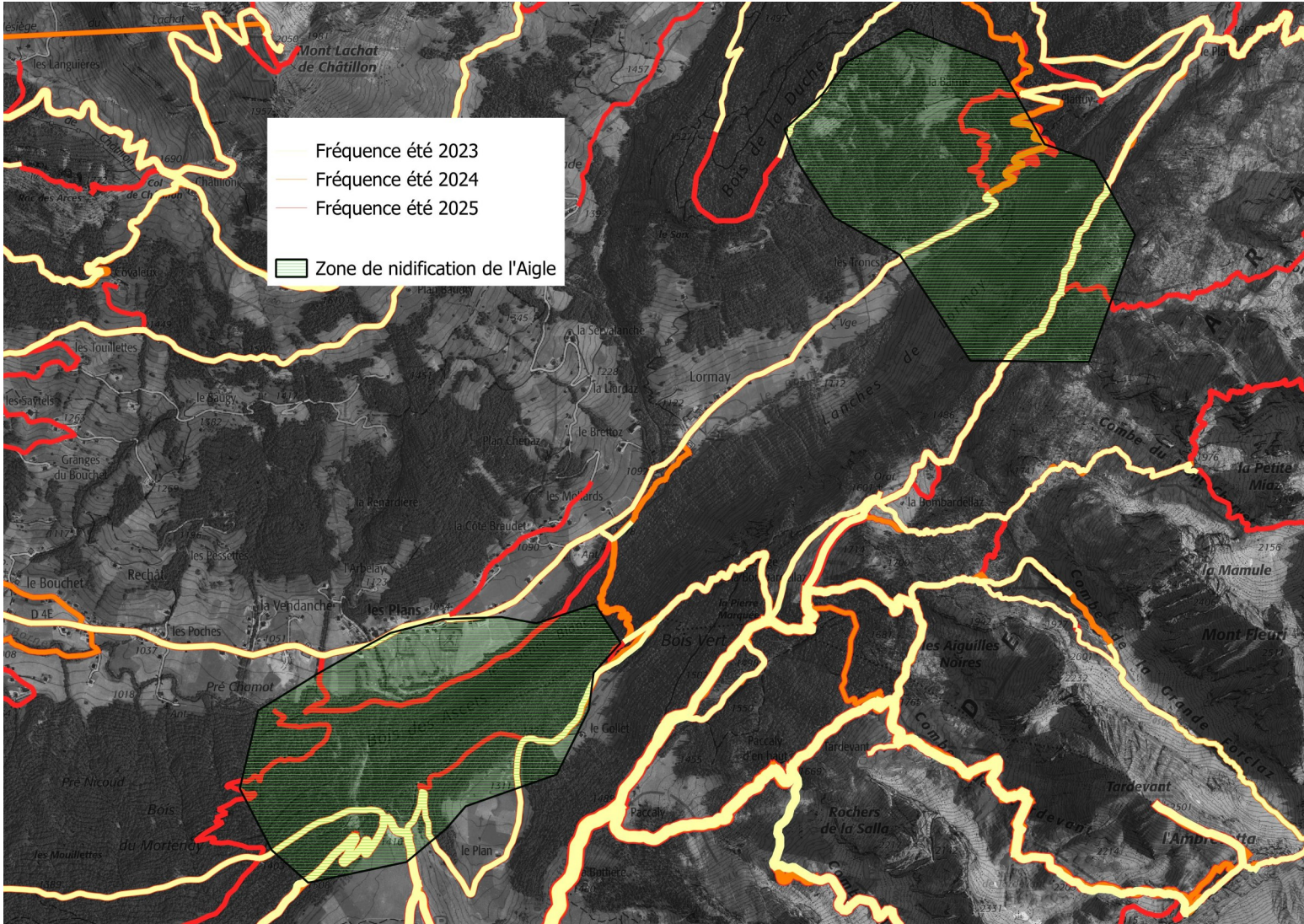
Liberté  
Égalité  
Fraternité





**PRÉFÈTE  
DE LA HAUTE-SAOIE**

Liberté  
Égalité  
Fraternité



# Limites

- Public spécifique (coureurs) même si les taux d'utilisation par les cyclistes (> 10%) sont supérieurs à ce qui était pensé
- Ultra-domination des trails organisés
- Pas de récupération au format SIG des cartes de chaleur (traces sans rattachement à un tronçon)
- Perspectives :
  - Pas de récupération des activités ski pour le moment (à venir)
  - comparaison avec comptages piétons
  - utilisation d'autres plateformes moins spécifiques à un public cible (Outdoor Vision, Geovelo ..)